



# HR-kuukausiraportti Syyskuu 2024

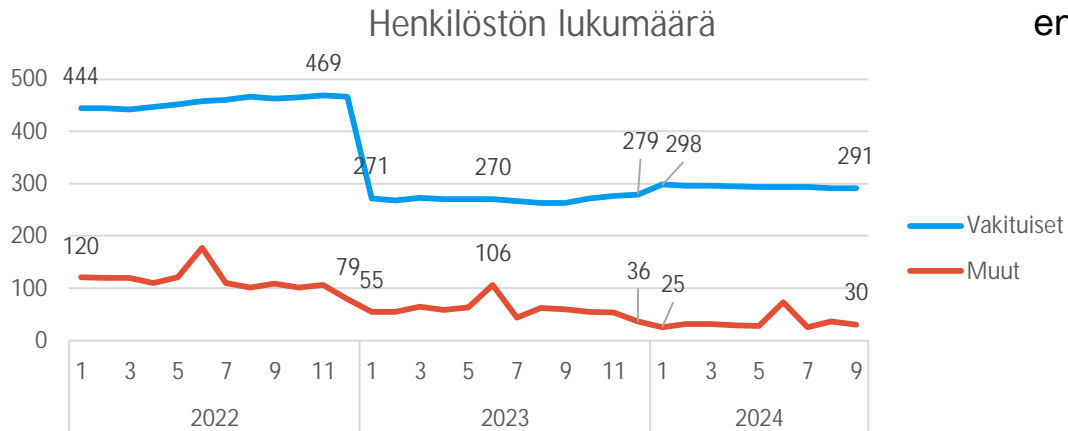
Porin Palveluliikelaitos

**PORI**

# Henkilöstön lukumäärä (sisältäen sivuvirkaiset ja -toimiset)

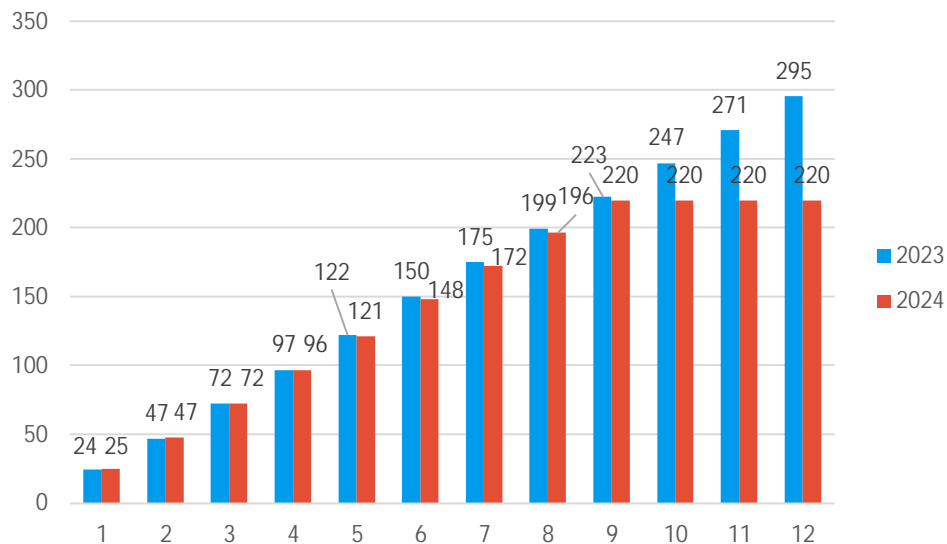
09/2024			
	2024	2023	ero
Vakituiset	291	263	28
Sijaiset	14	21	-7
Muut määräaikaiset	14	36	-22
Työllistetyt	2	2	0
Kaikki yhteensä	321	322	-1

- Vakituisten määrä on selvästi korkeampi vuoden takaiseen verrattuna
- Kasvua oli erityisesti vuoden 2023 lopussa
- Vastaavasti määräaikaisten määrä laski. Kesällä määräaikaisia on aina enemmän.



# Palkallisten henkilötyövuosien kertymä

Palkalliset henkilötyövuodet (HTV2), ilman työllistettyjä



- Keskimääräisesti henkilöstöä on ollut 0,9 % vähemmän kuin vuonna 2023



# Henkilöstökustannusten seuranta

- Tasabudjetilla arvioituna toteutuneiden kustannusten määrä ei saisi elokuun jälkeen ylittää 75 %.
- Henkilöstökustannukset nousivat 1.6. jälkeen, koska palkkoihin tuli yleis- ja järjestelyeräkorotukset. Lisäksi lomarahat maksettiin heinäkuussa.
- Näitä kustannuksia varten kulujen toteumassa tuli olla korotusvaraa ja tämä korotusvara näyttää olleen riittävä. Käyttämättä tulisi olla nyt yli 25 %, mutta aivan niin paljoa ei kuitenkaan ole. PPL:illa on ollut kesäkuukausina sijaisia sekä kesätyöntekijöitä, jotka nostavat kesäkuukausien henkilöstökulut muita kuukausia suuremmiksi.
- Budjetti näyttää toteutuvan tarkalleen kuten henkilöstösuunnitelmassa on arvioitu. Tähän vaikuttaa suuresti myös sairauspoissaolojen loppuvuoden kehitys.

2024						
Riviotosit	Toteuma_kum	Jäljellä MKS	MKS koko vuosi	Tot_kum_vs_MKS_koko vuosi (%)	Tot.-% MTA	Jäljellä MTA
14180 Porin Palveluliikelaitos	-6 925 868	-2 305 369	-9 231 237	-24,97%	75,03%	-2 305 369
141800 Hallinto ja talous	-93 278	3 860	-89 418	4,32%	104,32%	3 860
400001 Vakinaisten kk-palkat	-93 278	3 860	-89 418	4,32%	104,32%	3 860
400041 Erilliskorvaukset						
400031 Työllistämispalkat						
400003 Vak. tunti- ja urakkapalkat						
400045 Ylityökorvaukset						
400016 Vuosiloma- ja muut sijaiset						
400021 Tilapäisten kk-palkat						
141801 Ateria ja puhtaus	-6 832 590	-2 309 229	-9 141 819	-25,26%	74,74%	-2 309 229
400031 Työllistämispalkat	-45 879	879	-45 000	1,95%	101,95%	879
400003 Vak. tunti- ja urakkapalkat						
400045 Ylityökorvaukset	-9 155	-765	-9 920	-7,72%	92,28%	-765
400001 Vakinaisten kk-palkat	-6 023 312	-1 495 136	-7 518 448	-19,89%	80,11%	-1 495 136
400016 Vuosiloma- ja muut sijaiset	-389 161	-229 106	-618 267	-37,06%	62,94%	-229 106
400041 Erilliskorvaukset	-156 527	-122 073	-278 600	-43,82%	56,18%	-122 073
400021 Tilapäisten kk-palkat	-208 556	-463 028	-671 584	-68,95%	31,05%	-463 028
Kaikki yhteensä	-6 925 868	-2 305 369	-9 231 237	-24,97%	75,03%	-2 305 369

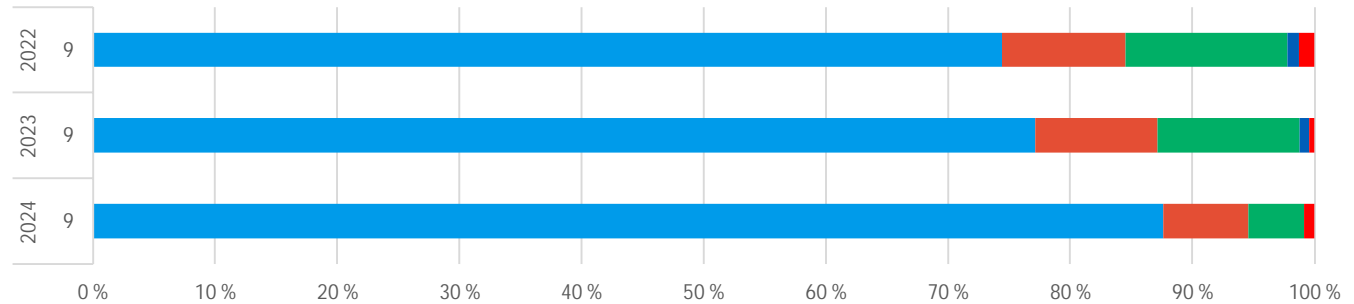


# Vakituisen henkilöstön osuus koko henkilöstöstä

(HTV2 kertymän mukaan)

- Vakituisen henkilöstön osuus on kasvanut selvästi
- Vakituisia on lähes 90 % henkilöstöstä

Palvelussuhteen luonteiden suhteellinen osuus henkilöstön kokonaislukumäärästä

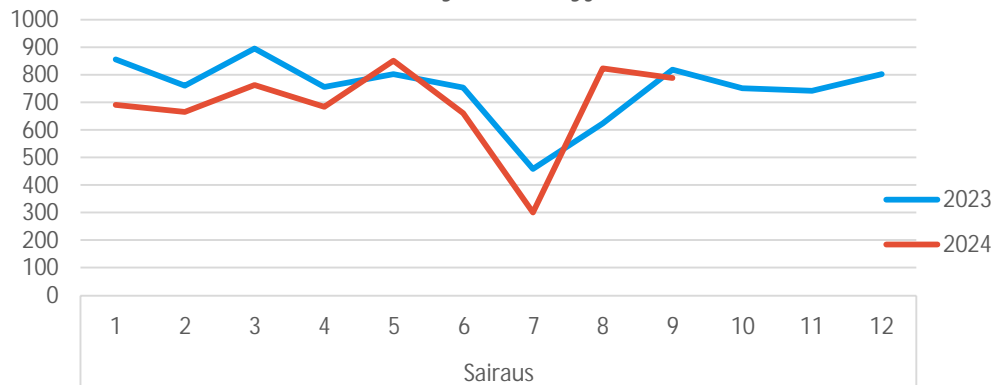


	2024	2023	2022
	9	9	9
■ Vakituiset	87,64%	77,14%	74,41%
■ Sijaiset	6,94%	10,01%	10,12%
■ Muut määräaikaiset	4,59%	11,67%	13,28%
■ Oppisopimussuhteiset	0,00%	0,74%	0,90%
■ Työllistetyt	0,83%	0,45%	1,29%



# Yhteismitallistetut terveysterveysteiset poissaolot, ilman työllistettyjä

Sairauspoissaolot, kalenteripäivät kuukausittain, ilman työllistettyjä



- Yhteismitallistettu, kumulatiivinen, sairauspoissaolojen määrä on edeltävää vuotta pienempi
- Elokuussa poissaolot kuitenkin kasvoivat reilusti

	2024	2023	2022	ero vuoteen 2023	ero vuoteen 2022
9. kuukausi	Kalenteripäivää / HTV2 kum.	Kalenteripäivää / HTV2 kum.	Kalenteripäivää / HTV2 kum.	Poissaolojen muutos-%	Poissaolojen muutos-%
Sairaus	28,3	30,2	28,7	-6,2%	-1,4%
Työtapaturma	1,2	1,2	0,7	-1,3%	77,3%
Kaikki yhteensä	29,5	31,4	29,4	-6,0%	0,4%



# Terveysperusteiset poissaolot koodeittain (ilman työllistettyjä)

Sairausloma (todistuksella) ja esihenkilöiden myöntämät lyhyet poissaolot ovat hieman vähentyneet

9			
Riviotsikot	2024	2023	2022
Sairaus	28,3	30,2	28,7
Liikennevahinko	1,2	0,4	
Sairausloma	22,5	24,6	20,1
Sairausloma,esimiehen lupa	3,0	3,7	4,4
Vapaa-ajan tapaturma	1,5	1,4	1,1
Yleisvaarallinen tartuntatauti			3,1
Työtapaturma	1,2	1,2	0,7
Työmatkatapaturma	0,6	1,0	0,3
Työtapaturma	0,6	0,2	0,4
Kaikki yhteensä	29,5	31,4	29,4



# Vakituisten päättyneet palvelussuhteet

- Päättyneet palvelussuhteet ovat vähentyneet

09/2024				
Riviotsikot	Päättyneet_tot_ku m	Päättyneet_e d vuosi_kum	Päättyneet_toiss a vuosi_kum	Päättyneet_tot_kum_vs_e d vuosi_kum (%)
14180 Porin Palveluliikelaitos				
Irtisanottu	2			
Siirtyminen toisen työnantajan palvelukseen		2	2	-100%
Siirtyminen työkyvyttömyyseläkkeelle	1	2	4	-50%
Siirtyminen vanhuuseläkkeelle	1	8	16	-88%
Tuntematon		1	2	-100%
Työsopimus purettu		1	1	-100%
Kaikki yhteensä	4	14	25	-1